



Projektverzeichnis

Ausgabe 2016-1

Wendeltreppe Prime Tower



Treppenart
Wendeltreppe mit geschlossener Untersicht

Jahr
2011

Bauherr
Geschäftskunde

Architektur
Studio Hannes Wettstein

Wendeltreppe Hardtumpark



Treppenart
Wendeltreppe mit geschlossener Untersicht

Jahr
2012

Bauherr
SWISSMEM

Architektur
arc architekten zürich

Wendeltreppe Udligenswil



Treppenart
Wendeltreppe Stahl roh geölt

Jahr
2010

Bauherr
Privatkunde

Architektur
sarapiro as

Wendeltreppe schneckenförmig



Treppenart
Wendeltreppe schneckenförmig, Stufen aus Granit

Jahr
2006

Bauherr
Privatkunde

Architektur
-

Ganzglastreppe



Treppenart
Ganzglastreppe mit integrierter LED Ausleuchtung

Jahr
2012

Bauherr
Privatkunde

Architektur
Lehnherr Architektur AG

Wendeltreppe Stockental



Treppenart
Wendeltreppe rustikal

Jahr
2003

Bauherr
Privatkunde

Architektur
HMS Architekten Spiez

Wendeltreppe INDIGO Fitness Luzern



Treppenart
Wendeltreppe Stahl roh geölt

Jahr
2014

Bauherr
INDIGO Luzern

Architektur
philippe stuebi architekten

Wangentreppe Forch



Treppenart
Wangentreppe albgewunden

Jahr
2011-2012

Bauherr
Privatkunde

Architektur
Heer Associates GmbH

Wendeltreppe Colorado USA



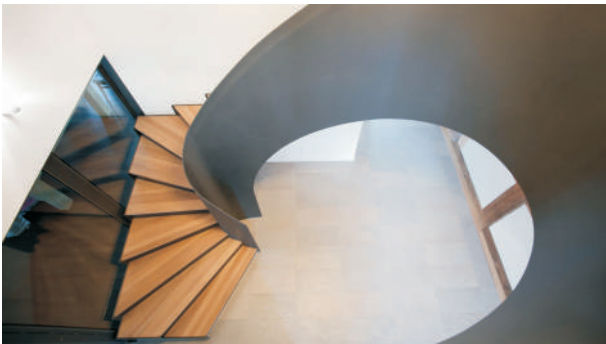
Treppenart
Wendeltreppe rustikal roh geölt

Jahr
2015

Bauherr
Allen-Guerra Architecture

Architektur
Allen-Guerra Architecture

Wangentreppe Bauernhaus



Treppenart
Wangentreppe elliptisch gebogen

Jahr
2008

Bauherr
Privatkunde

Architektur
-

Wangentreppe Hardturm



Treppenart
Wangentreppe mit Parkettstufen

Jahr
2012

Bauherr
SWISSMEM

Architektur
arc architekten

Wangentreppe Loft



Treppenart
Wangentreppe in Loftwohnung

Jahr
2012

Bauherr
Privatkunde

Architektur
Béatrix & Consolascio Architekten

Wangentreppe mit Falwerk



Treppenart
Wangentreppe mit Falwerk aus Stahl

Jahr
2008

Bauherr
Privatkunde

Architektur
Kocher Minder Architekten

Wangentreppe Spinnerei III Windisch



Treppenart
Wangentreppe roh geölt

Jahr
2014

Bauherr
privat

Architektur
studio hannes wettstein

Wangentreppe Sortimo



Treppenart
Wangentreppe rustikal mit Glasgänder

Jahr
2013

Bauherr
Sortimo Jegensdorf

Architektur
Marc Hess Architektur Zürich

Spindeltreppe Langanu



Treppenart
Spindeltreppe mit Stufen aus Sandstein

Jahr
2009

Bauherr
Privatkunde

Architektur
Sturm Architektur

Spindeltreppe Sturm



Treppenart
Spindeltreppe mit Aussenwange

Jahr
2014

Bauherr
Privatkunde

Architektur
Sturm Architektur

Spindeltreppe Verit



Treppenart
Spindeltreppe mit Aussenwange als Geländer

Jahr
2011

Bauherr
Verit Immobilien Zürich

Architektur
-

Zweiholmtreppe Genf



Treppenart
Holmtreppe aus Edelstahl, Stufen Falwerk in Eiche

Jahr
2012

Bauherr
Privatkunde Genf

Architektur
Roland Schlup Architektur AG

Faltwerktrappe Stahl rustikal



Treppenart
Faltwerktrappe Stahl roh geölt

Jahr
2015

Bauherr
Privatkunde Genf

Architektur
Yves Messerli Architecte HES

Wendeltreppe Müllheim



Treppenart

Wendeltreppe mit geschlossener Untersicht, Stufen Räumereiche

Jahr

2013

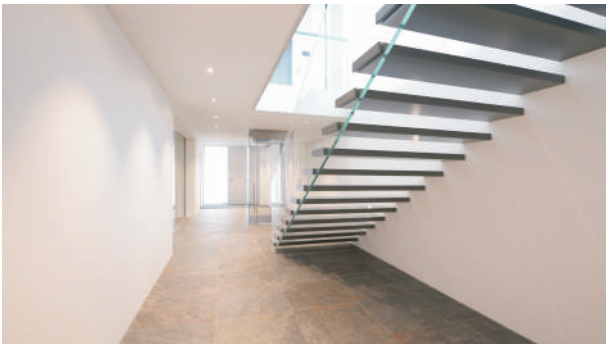
Bauherr

Privatkunde

Architektur

FRM Architekten Konstanz

Glastreppe Murtensee



Treppenart

Glastreppe mit lackierten Holzstufen

Jahr

2014

Bauherr

Privatkunde

Architektur

sven stucki bern

Wangentreppe LED Genf



Treppenart

Wangentreppe roh geölt, Stufen in Glas mit LED Ausleuchtung

Jahr

2014

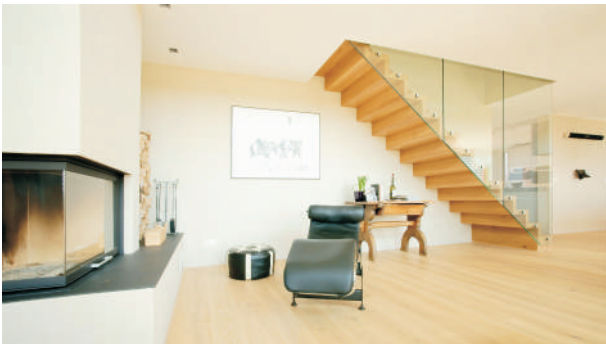
Bauherr

Privatkunde Genf

Architektur

-

Faltwerkterpette Juchlishaus



Treppenart

Faltwerkterpette in Eiche massiv

Jahr

2010

Bauherr

Privatkunde

Architektur

architektur rüedi





Faltwerkterre Muri



Treppenart
Faltwerkterre aus Eichenparkett, Geländer Ganzglas

Jahr
2011

Bauherr
Privatkunde

Architektur
GHZ Architekten Belp

Faltwerkterre Chalet



Treppenart
1/4 gewunde Faltwerkterre Eiche massiv

Jahr
2012

Bauherr
Privatkunde Schönried

Architektur
G. Hauswirth Architekten AG

Faltwerkterre Eiche weiss



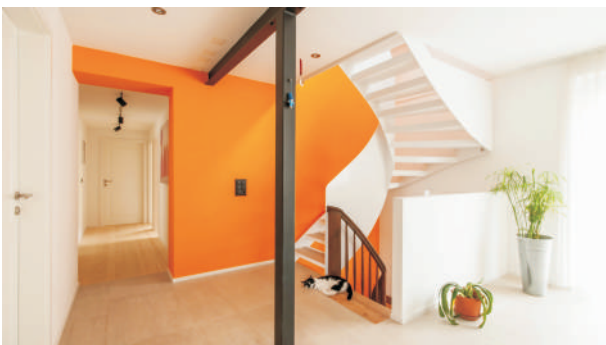
Treppenart
Faltwerkterre aus massiver Eiche, weiss geölt

Jahr
2014

Bauherr
Privatkunde Brig

Architektur
-

Wangentreppe Pratteln



Treppenart
Wangentreppe 1/2 gewunden

Jahr
2014

Bauherr
Privatkunde

Architektur
Dürig Architekten AG

Wendeltreppe INDIGO Fitness Zug



Treppenart
Wendeltreppe rustikal mit Eichenstufen aus Parkett

Jahr
2015

Bauherr
INDIGO Fitness

Architektur
philippe stuebi

Wangentreppe Gerry Weber Solothurn



Treppenart
Wangentreppe elliptisch

Jahr
2014

Bauherr
Home 4 You AG

Architektur
Sattler und Partner Solothurn

Wendeltreppe Pilatus



Treppenart
Wendeltreppe

Jahr
2015

Bauherr
Neue Luzerner Zeitung AG

Architektur
BOLDT ARCHITEKTEN GmbH

Wendeltreppe SIHLCUBE



Treppenart
Wendeltreppe

Jahr
2015

Bauherr
Privatkunde

Architektur
DALUZ / GONZALEZ ARCHITEKTEN

Wangentreppe HSB



Treppenart
Wangentreppe geschwungen, Stahl roh geölt

Jahr
2012

Bauherr
HSB Belp

Architektur
Geissbühler Architekten

Spindeltreppe Saanen



Treppenart
Spindeltreppe Edelstahl

Jahr
2006

Bauherr
Privatkunde

Architektur
Zingre Chalebau AG Saanen

Spindeltreppe Glas



Treppenart
Spindeltreppe mit Glasstufen aus Weissglas

Jahr
2010

Bauherr
Privatkunde

Architektur
-

Blechfaltwerk rustikal



Treppenart
rustikale Faltwerkterppe aus roh geöltem Stahl

Jahr
2015

Bauherr
Privatkunde

Architektur
Sutter Christa Bern

Wangentreppe rustikal Solothurn



Treppenart
Wangentreppe rustikal, unten ausgesattelt, Stufen in Eiche massiv

Jahr
2015

Bauherr
privat

Architektur
sattlerpartner

Wendeltreppe rustikal Thundorf



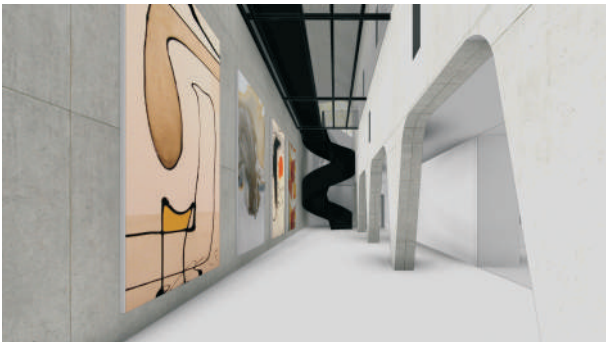
Treppenart
Wendeltreppe rustikal, Stufen Altholz Fichte

Jahr
2015

Bauherr
privat

Architektur
J.Eisenring AG Architektur

Wendeltreppe le Capite (in Ausführung)



Treppenart
Wendeltreppe rustikal

Jahr
2016

Bauherr
privat

Architektur
SAOTA South Africa

Bogentreppe Delpark



Treppenart
Bogentreppe

Jahr
2015

Bauherr
Delpark Vitalresort

Architektur
HMS Architekten Spiez

Projekte in Ausführung

Villa Vingelz

Treppenart
Elliptische Wangentreppe mit Ganzglasgeländer

Jahr
2012-2016

Bauherr
Privatkunde

Architektur
ARCHITEKTUR GMBH HARTMANN & SCHÜPBACH

Oberwil-Lieli ZH

Treppenart
Glastreppe mit grau lackierten Stufen

Jahr
2016

Bauherr
Privatkunde

Architektur
Martin Dönz GmbH, Cham

Kräyigenweg Muri b. Bern

Treppenart
Glas-Metalltreppe mit LED-Glasstufen

Jahr
2016

Bauherr
Privatkunde

Architektur
Burkard Bissig & Partner AG

Umbau EFH Liestal

Treppenart
Faltwerktreppe in Stahl, Faltwerktreppe in Eiche

Jahr
2015

Bauherr
Privatkunde

Architektur
Lüönd & Partner AG

Schulhaus Sandgruben Basel

Treppenart
Wendeltreppe

Jahr
2015-2016

Bauherr
Städtebau & Architektur

Architektur
Stücheli Architekten Zürich

Umbau MFH Bern

Treppenart
Wendeltreppe rustikal

Jahr
2016

Bauherr
Privatkunde

Architektur
Trachsel Steiner + Partner AG

Chalet Subingen

Treppenart
Wendeltreppe mit geschlossener Untersicht, Geländer Messing

Jahr
2016

Bauherr
Anthos Swiss Service Office AG

Architektur
Norag Architektur GmbH

Projekte in Ausführung

Sanierung MFH Basel

Treppenart Wendeltreppe lackiert	Jahr 2016
Bauherr Privatkunde	Architektur Beer+Merz GmbH

Altstadt Brig

Treppenart Ganzglastreppe aus Weissglas	Jahr 2016
Bauherr Privatkunde	Architektur Gyger Metallbau AG

Vista Park Thun

Treppenart Glastreppe mit pulverbeschichteten Stahlstufen	Jahr 2016
Bauherr Privatkunde	Architektur Gauer Itten Messerli Architekten & Planer

Renovation Ferme Bassins

Treppenart Faltwerktreppe mit Ganzglasgeländer	Jahr 2016
Bauherr Privatkunde	Architektur Borboën

Neubau MFH Kastanienbaum

Treppenart Spindeltreppen mit Ganzglasgeländer und Blechgeländer	Jahr 2016
Bauherr privat	Architektur Musar Architekten AG

Villa Vingelz

Treppenart roh geölte Kragarmtreppe mit 1.2 Meter Laufbreite	Jahr 2016
Bauherr Privatkunde	Architektur ARCHITEKTUR GMBH HARTMANN & SCHÜPBACH

swissstairs® , die starke Marke von Gyger Metallbau

GYGER swissstairs®
Winterhaldenstrasse 10a
CH-3627 Heimberg
+41 33 439 60 00
info@swissstairs.ch
www.swissstairs.ch

GYGER
treppen | metall | design

